

平成22年度 栃木県における 農地・水・環境保全向上対策の取組

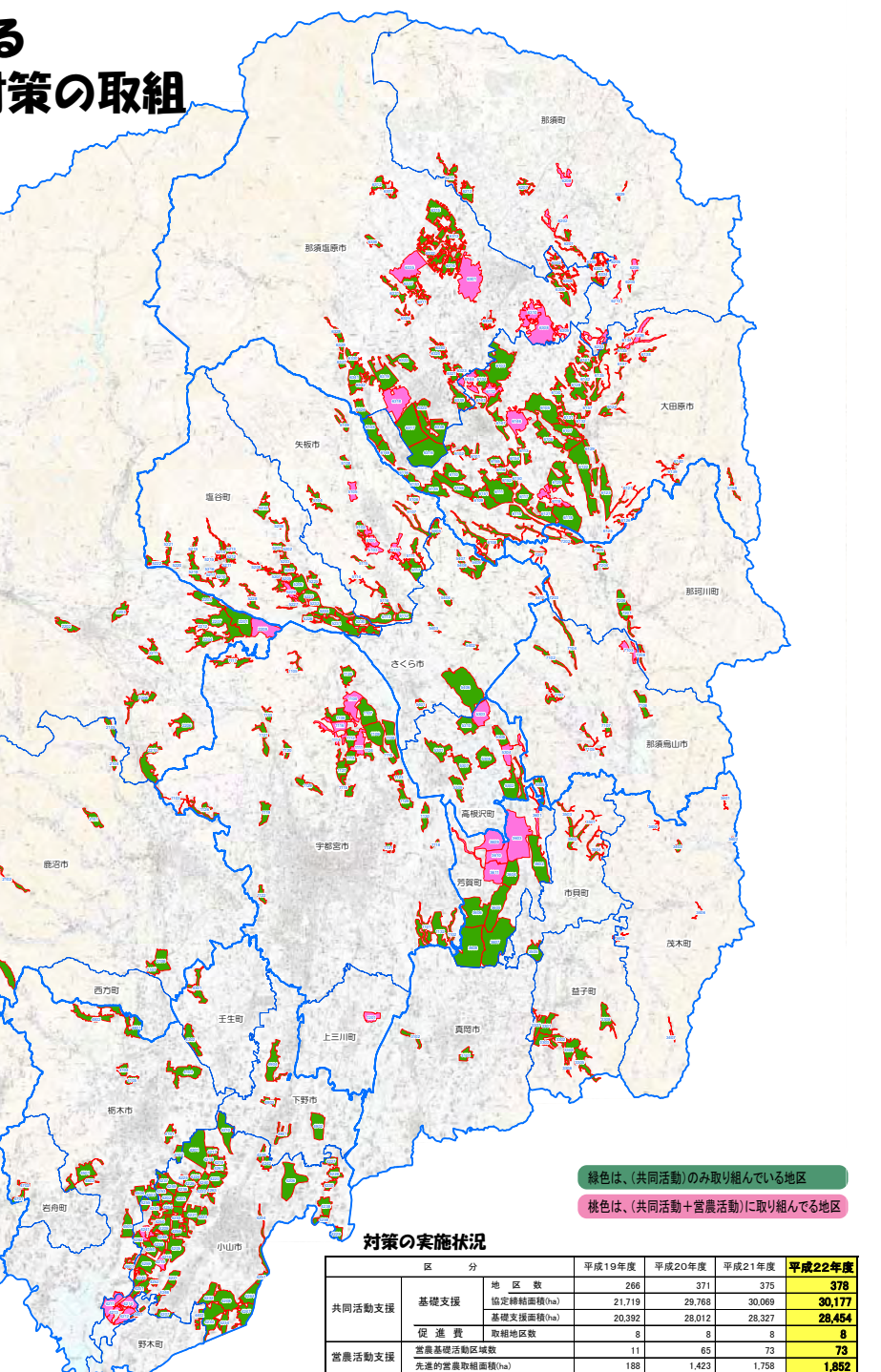
基礎部分



農地・水向上活動



農村環境向上活動



緑色は、(共同活動)のみ取り組んでいる地区
 桃色は、(共同活動+常農活動)に取り組んでいる地区

対策の実施状況

| 区分 | 地区数 | 平成19年度 | 平成20年度 | 平成21年度 | 平成22年度 |
|--------|---------------|--------------------|--------|--------|--------|
| | | 基礎支援 協定締結面積(ha) | 266 | 21,719 | 29,768 |
| 促進費 | 取組地区数 | 20,392 | 28,012 | 28,327 | 28,454 |
| 常農活動支援 | 常農基礎活動区域数 | 11 | 65 | 73 | 73 |
| | 先進的常農取組面積(ha) | 188 | 1,423 | 1,758 | 1,852 |

この地図は、国土地理院長の承諾を得て、同院発行の数値地図25000(地図画像)を複製したものである。(承認番号 平22農保第 69号)

| 管内 | 市町 | 番号 | 活動種別 | 管内 | 市町 | 番号 | 活動種別 | 管内 | 市町 | 番号 | 活動種別 | 管内 | 市町 | 番号 | 活動種別 | 管内 | 市町 | 番号 | 活動種別 |
|----|------|------|----------|-----|-----|------|-------|----|------|------|----------|----|-------|------|-------|----|----|----|------|
| 管内 | 宇都宮市 | 1101 | こひやわらべの会 | 下都賀 | 小山市 | 4251 | 水と土の会 | 管内 | 大田原市 | 6141 | 東日本環境保全会 | 管内 | 那須塩原市 | 6242 | 水と土の会 | | | | |
| | | 1102 | 水と土の会 | | | 4252 | 水と土の会 | | | 6142 | 東日本環境保全会 | | | 6243 | 水と土の会 | | | | |
| | | 1103 | 水と土の会 | | | 4253 | 水と土の会 | | | 6143 | 東日本環境保全会 | | | 6244 | 水と土の会 | | | | |
| | | 1104 | 水と土の会 | | | 4254 | 水と土の会 | | | 6144 | 東日本環境保全会 | | | 6245 | 水と土の会 | | | | |
| | | 1105 | 水と土の会 | | | 4255 | 水と土の会 | | | 6145 | 東日本環境保全会 | | | 6246 | 水と土の会 | | | | |
| | | 1106 | 水と土の会 | | | 4256 | 水と土の会 | | | 6146 | 東日本環境保全会 | | | 6247 | 水と土の会 | | | | |
| | | 1107 | 水と土の会 | | | 4257 | 水と土の会 | | | 6147 | 東日本環境保全会 | | | 6248 | 水と土の会 | | | | |
| | | 1108 | 水と土の会 | | | 4258 | 水と土の会 | | | 6148 | 東日本環境保全会 | | | 6249 | 水と土の会 | | | | |
| | | 1109 | 水と土の会 | | | 4259 | 水と土の会 | | | 6149 | 東日本環境保全会 | | | 6250 | 水と土の会 | | | | |
| | | 1110 | 水と土の会 | | | 4260 | 水と土の会 | | | 6150 | 東日本環境保全会 | | | 6251 | 水と土の会 | | | | |
| 管内 | 宇都宮市 | 1111 | 水と土の会 | 下都賀 | 小山市 | 4261 | 水と土の会 | 管内 | 大田原市 | 6151 | 東日本環境保全会 | 管内 | 那須塩原市 | 6252 | 水と土の会 | | | | |
| | | 1112 | 水と土の会 | | | 4262 | 水と土の会 | | | 6152 | 東日本環境保全会 | | | 6253 | 水と土の会 | | | | |
| | | 1113 | 水と土の会 | | | 4263 | 水と土の会 | | | 6153 | 東日本環境保全会 | | | 6254 | 水と土の会 | | | | |
| | | 1114 | 水と土の会 | | | 4264 | 水と土の会 | | | 6154 | 東日本環境保全会 | | | 6255 | 水と土の会 | | | | |
| | | 1115 | 水と土の会 | | | 4265 | 水と土の会 | | | 6155 | 東日本環境保全会 | | | 6256 | 水と土の会 | | | | |
| | | 1116 | 水と土の会 | | | 4266 | 水と土の会 | | | 6156 | 東日本環境保全会 | | | 6257 | 水と土の会 | | | | |
| | | 1117 | 水と土の会 | | | 4267 | 水と土の会 | | | 6157 | 東日本環境保全会 | | | 6258 | 水と土の会 | | | | |
| | | 1118 | 水と土の会 | | | 4268 | 水と土の会 | | | 6158 | 東日本環境保全会 | | | 6259 | 水と土の会 | | | | |
| | | 1119 | 水と土の会 | | | 4269 | 水と土の会 | | | 6159 | 東日本環境保全会 | | | 6260 | 水と土の会 | | | | |
| | | 1120 | 水と土の会 | | | 4270 | 水と土の会 | | | 6160 | 東日本環境保全会 | | | 6261 | 水と土の会 | | | | |