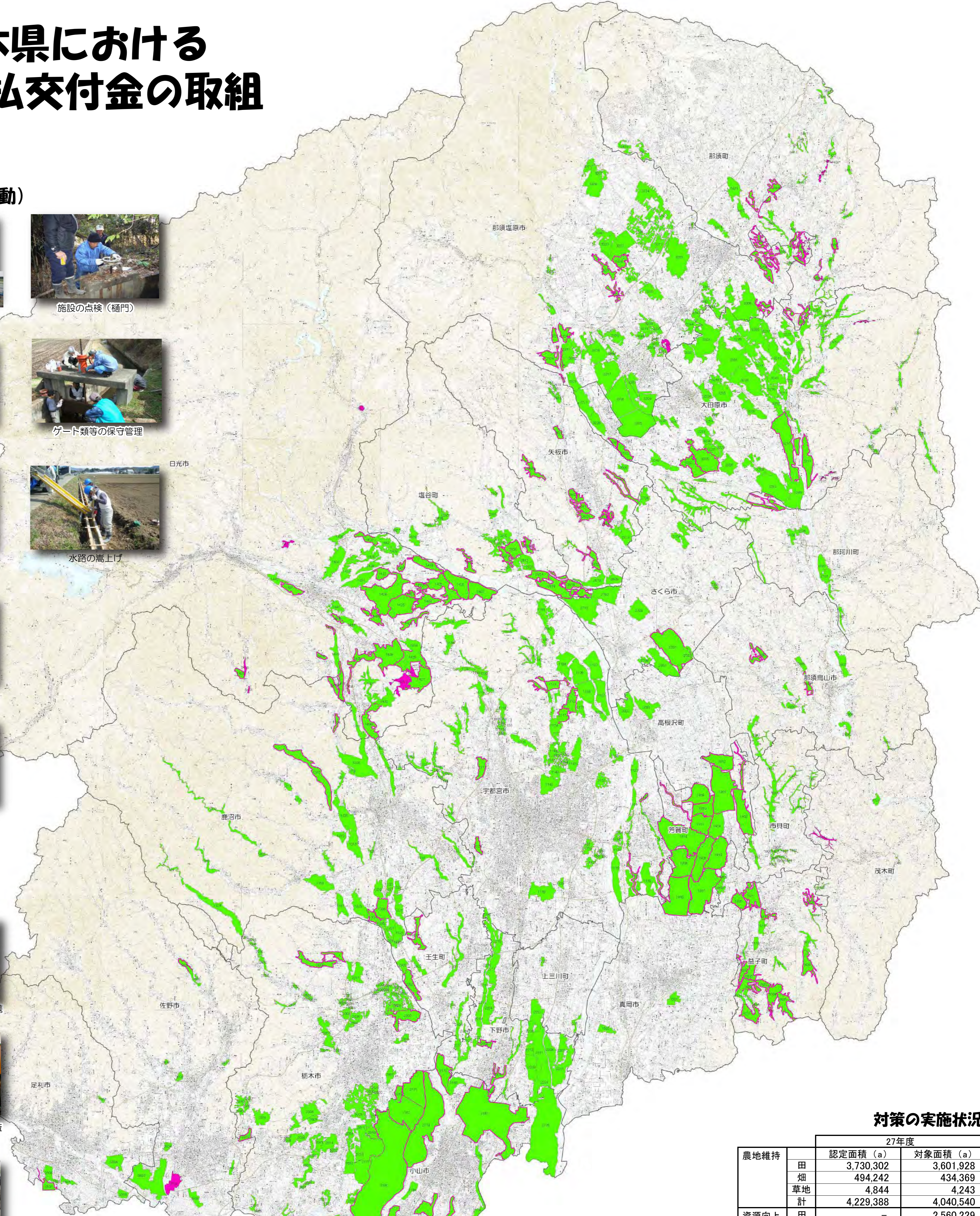


平成27年度 栃木県における 多面的機能支払交付金の取組

基礎活動（点検・機能診断・実践活動）



農村環境保全活動



凡一例
農地維持のみ取り組んでいる地区
長寿命化のみ取り組んでいる地区
農地維持+長寿命化に取り組んでいる地区

対策の実施状況

	27年度		
	認定面積 (a)	対象面積 (a)	
農地維持	田	3,730,302	3,601,928
	畑	494,242	434,369
	草地	4,844	4,243
計	4,229,388	4,040,540	
資源向上 (共同)	田	-	2,560,229
	畑	-	320,054
	草地	-	4,234
計	-	2,884,517	
資源向上 (長寿命化)	田	-	1,075,434
	畑	-	154,290
	草地	-	3,889
計	-	1,233,613	

市町	農地維持 共同	長寿命化	組織名	市町	農地維持 共同	長寿命化	組織名	市町	農地維持 共同	長寿命化	組織名	市町	農地維持 共同	長寿命化	組織名	市町	農地維持 共同	長寿命化	組織名	市町	農地維持 共同	長寿命化	組織名																																																																																																																																																																			
宇都宮市	1101	S101	そりやグリーン倶楽部	1311	1610	S610	小栗環境保全会	2003	2609	2	乙型環境保全協議会	3215	3327	3328	3329	3330	3331	3332	3333	3334	3335	3336	3337	3338	3339	3340	3341	3342	3343	3344	3345	3346	3347	3348	3349	3350	3351	3352	3353	3354	3355	3356	3357	3358	3359	3360	3361	3362	3363	3364	3365	3366	3367	3368	3369	3370	3371	3372	3373	3374	3375	3376	3377	3378	3379	3380	3381	3382	3383	3384	3385	3386	3387	3388	3389	3390	3391	3392	3393	3394	3395	3396	3397	3398	3399	3400	3401	3402	3403	3404	3405	3406	3407	3408	3409	3410	3411	3412	3413	3414	3415	3416	3417	3418	3419	3420	3421	3422	3423	3424	3425	3426	3427	3428	3429	3430	3431	3432	3433	3434	3435	3436	3437	3438	3439	3440	3441	3442	3443	3444	3445	3446	3447	3448	3449	3450	3451	3452	3453	3454	3455	3456	3457	3458	3459	3460	3461	3462	3463	3464	3465	3466	3467	3468	3469	3470	3471	3472	3473	3474	3475	3476	3477	3478	3479	3480	3481	3482	3483	3484	3485	3486	3487	3488	3489	3490	3491	3492	3493	3494	3495	3496	3497	3498	3499	3500