



しかだやま 鹿田山周辺広域協定

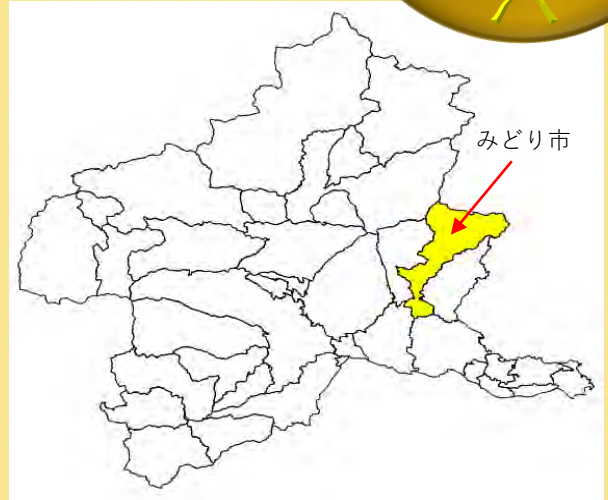
(群馬県 みどり市)



組織の概要

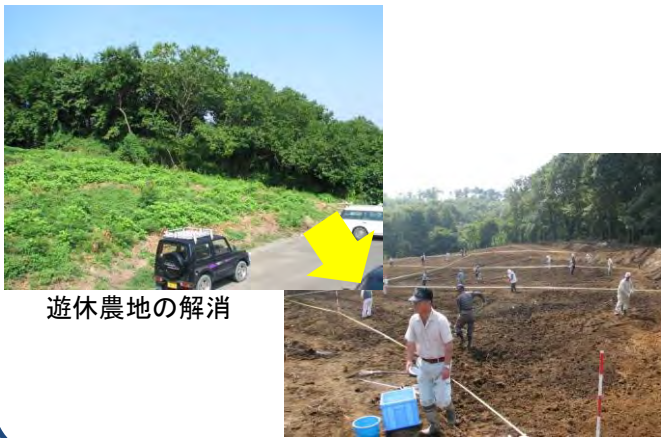
近年混住化や高齢化の進行により、共同活動が低調化している中、鹿田山周辺の畦道のフットパス整備、特別支援学校との農福連携、耕作放棄地を解消し、農業体験や景観植物の植栽などを行っている。

地域の一体感を醸成したほか、イベントの開催等により地域の活性化にも貢献している。



遊休農地の解消

- 地域内の3.3 haの遊休農地を共同活動により解消



遊休農地の解消

都市農村交流活動①

- 地域の憩いの場となるフットパスを整備
近隣市町村からも多数の来訪者がある。



フットパスの整備

都市農村交流活動②

- 遊休地にひまわりを植栽し、市とも連携して地域の一大イベントとなっている。



農福連携

- 特別支援学校と連携し地域の保全活動や遊休地を活用した農業体験を実施



地域の保全活動

綿花の栽培